

LU **OPEN** MINDED

LU prof. Sandras Jēkabsones

tiešsaistes lekciju kurss

“Praktiskā makroekonomika”.

4. lekcija

Mājsaimniecību patēriņš un uzkrājumi,
kopējais pieprasījums un tā izmaiņas noteicošie faktori jeb
„Kāpēc uzkrājumi samazina ienākumus?”

Pamatjautājumi

1. Mājsaimniecību patēriņu un uzkrājumu noteicošie faktori
2. Patēriņa un uzkrājumu funkcijas
3. Taupības paradokss
4. Kopējais pieprasījums un kopējie ienākumi (ienākumu – izdevumu līdzsvara modelis)

Grāmatā ([Principles of Macroeconomics](#)): 269. – 297.lpp
(CHAPTER 11)

Mājsaimniecību (privātais) patēriņš

- Mājsaimniecību izdevumi preču un pakalpojumu iegādei
- Mājsaimniecību izdevumi ir lielākā kopējo izdevumu (IKP) komponente (60-70%)
- Mājsaimniecību izdevumu apjoma un struktūras izmaiņas var būtiski ietekmēt iekšzemes ražošanu (IKP), kā arī ārējās tirdzniecības bilanci un citus ekonomiskās aktivitātes rādītājus

Patēriņu un uzkrājumu noteicošie faktori

Objektīvie

- ienākumi (Y),
- preču un pakalpojumu cenas (P),
- nodokļi (TA) un transfertmaksājumi (TR),
- procentu likmes (i),
- esošais preču un pakalpojumu piedāvājums un jaunu produktu parādīšanās tirgū u.c.


Subjektīvie

- cilvēka vecums,
- nodarbošanās,
- dzīvesveids,
- klimats un ģeogrāfiskais izvietojums,
- tradīcijas,
- intereses,
- nākotnes paredzējumi,
- uzkrātā bagātība un parādsaistības u.c.

Mājsaimniecību ienākumu un izdevumu dinamika

Mājsaimniecību ienākumu un izdevumu dinamika dažādos laika periodos var būt atšķirīga (ne vienmēr izdevumi = ienākumiem)!!!

Tekošie pēcnodokļu ienākumi var būt mazāki (vai lielāki) par tekošajiem izdevumiem preču un pakalpojumu iegādei (patēriņa izdevumiem - C).

Ja $YD < C$  vajadzības tiek apmierinātas izmantojot savus uzkrājumus, vai aizņemoties trūkstošos līdzekļus

$YD > C$  tiek veidoti uzkrājumi

Parasti, palielinoties indivīda ienākumiem, samazinās izdevumi pirmās nepieciešamības precēm, bet palielinās izdevumi luksusa precēm. Tāpat bagāti cilvēki tērē proporcionāli mazāku daļu no saviem ienākumiem, bet lielāku daļu uzkrāj.

Patēriņa funkcija

Patēriņa funkcija atspoguļo likumsakarību starp mājsaimniecību patēriņa izdevumiem un ienākumiem.

Pēc tās vienādojuma vai grafika var noteikt cik daudz mājsaimniecības patērēs pie jebkura ienākumu līmeņa.

Vienkāršā ekonomikā (bez valdības un ārvalstu sektora) patēriņa funkcija būs sekojoša:

$$C = C_a + cY, \text{ kur}$$

C_a - autonomais patēriņš,

c - patēriņa robežtieksme (MPC)

$$C > 0;$$

$$0 < c < 1$$

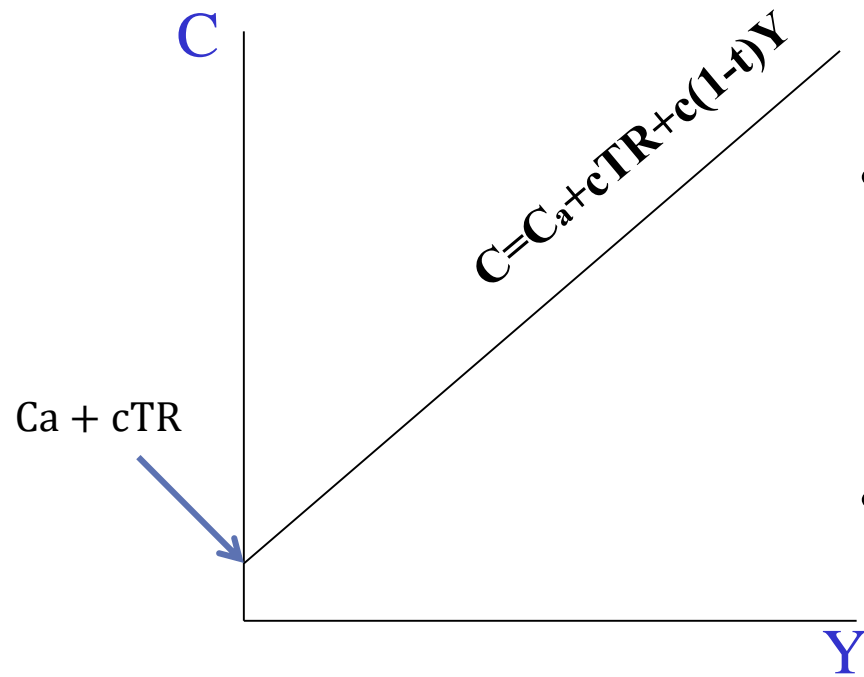
Ekonomikā ar valdību patēriņš ir atkarīgs no tekošā pēcnodokļu ienākuma (YD)

$$C = C_a + cYD$$

$$YD = Y - TA + TR$$

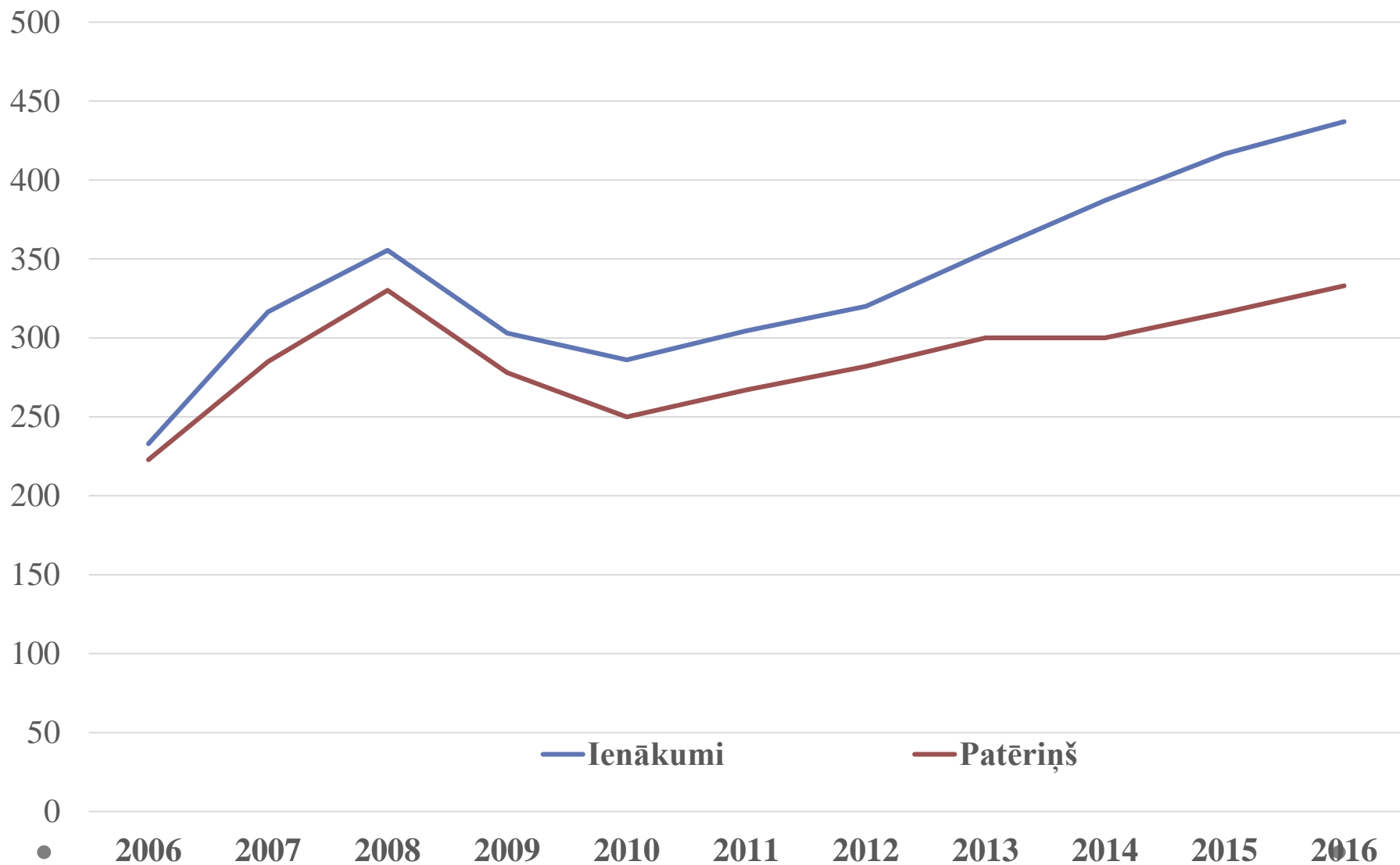
$$TA = tY$$

Patēriņa funkcijas grafiks (patēriņa līkne)

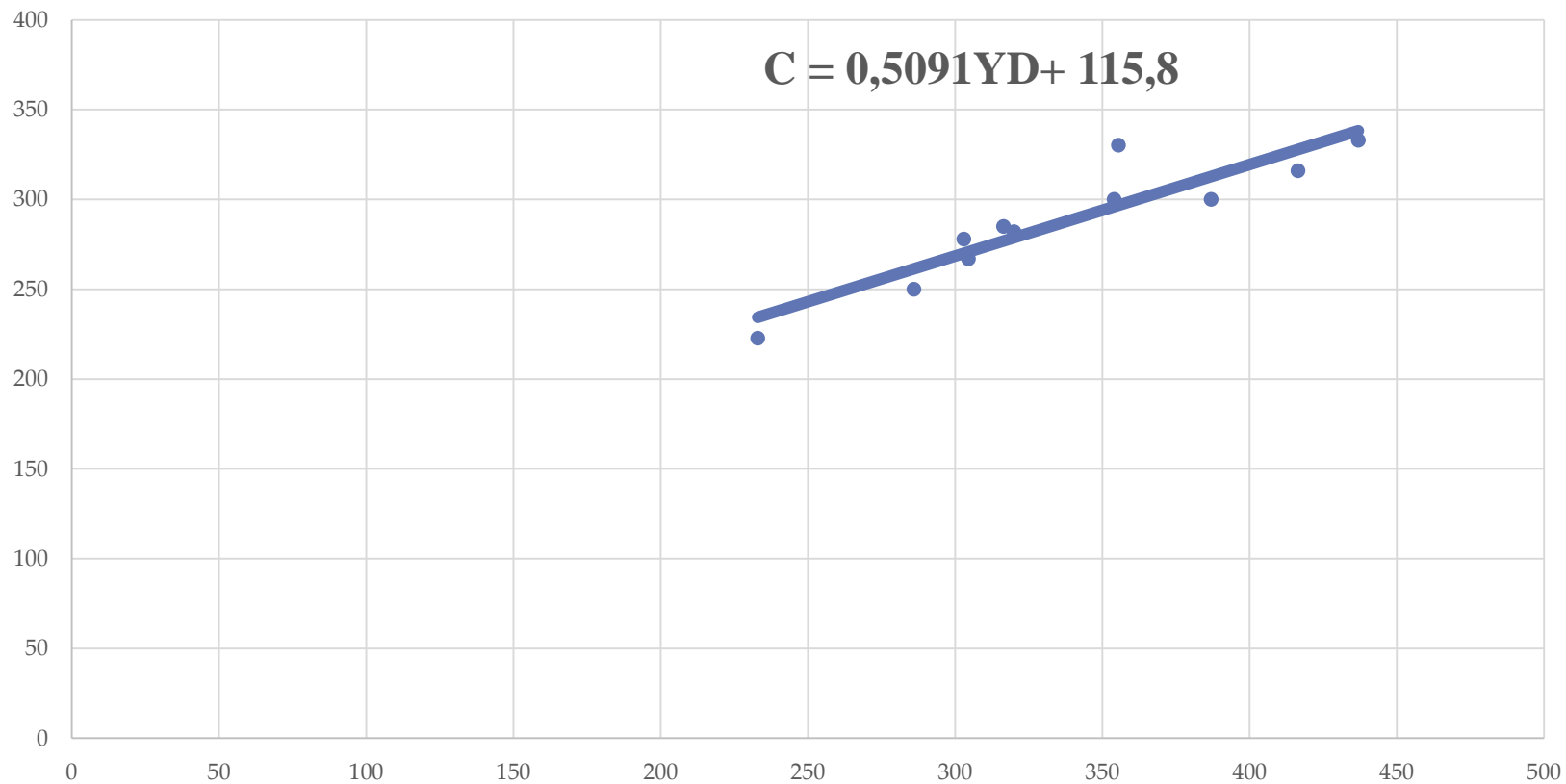


- Autonomā patēriņa (un transfertu) lielums nosaka patēriņa līknes sākuma punktu
- Mainoties autonomajam patēriņam, vai transfertiem, līkne pārvietojās uz augšu (uz leju) paralēli iepriekšējām stāvoklim
- Patēriņa robežtieksme (un nodokļu likme) ietekmē patēriņa līknes slīpumu
- Jo lielāka ir patēriņa robežtieksme un mazāka nodokļu likme, jo stāvāka būs patēriņa līkne

Patēriņš un mājsaimniecību rīcībā esošie ienākumi Latvijā (2006-2016)



Patēriņa funkcija Latvijā



Patēriņa budžets (patēriņa izdevumu sastāvs un struktūra vidēji uz 1 mājsaimniecības locekli 2016.gadā)

	Euro	%
PAVISAM	332.93	100.0
Pārtika un bezalkoholiskie dzērieni	87.28	26.2
Alkoholiskie dzērieni, tabaka	10.79	3.2
Apģērbi un apavi	20.10	6.0
Mājoklis, ūdens, elektroenerģija, gāze un cits kurināmais	50.79	15.3
Mājokļa iekārta, mājturības piederumi un mājas uzkopšana	16.14	4.8
Veselība	21.99	6.6
Transports	46.21	13.9
Sakari	14.44	4.3
Atpūta un kultūra	25.26	7.6
Izglītība	4.04	1.2
Restorāni, kafejnīcas un viesnīcas	16.04	4.8
Dažādas preces un pakalpojumi	19.83	6.0

Uzkrājumu funkcija

Uzkrājumi ir mājsaimniecību ienākumu nepatērētā daļa. Vienkāršā ekonomikā:

$$S=Y-C=Y-(C_a-cY)=-C_a+(1-c)Y,$$

kur $1-c=s$

s - uzkrājumu robežtieksme (MPS)

Taupības paradokss

Veidojas situācijā, kad mājsaimniecības vienlaicīgi izlemj palielināt savus uzkrājumus, kā rezultātā samazinās patēriņš un izdevumu kritums noved pie kopējo ienākumu (IKP) samazināšanās.

Taupības paradokss

Izeja no taupības paradoksa:

Ja papildus uzkrājumi, ko mājsaimniecības vēlas noglabāt grūtākiem laikiem, caur finanšu tirgu tiek pārvērsti papildus investīcijās, tad taupības paradokss izzudīs.

Kopējais pieprasījums un kopējie ienākumi

Kopējie izdevumi = kopējais pieprasījums (AD), ir visu ekonomisko subjektu izdevumi preču un pakalpojumu iegādei, ko veido

C- mājsaimniecību patēriņa izdevumi,

I- firmu izdevumi kapitālpreču iegādei (investīcijas),

G-valdības izdevumi,

NX-neto eksports.

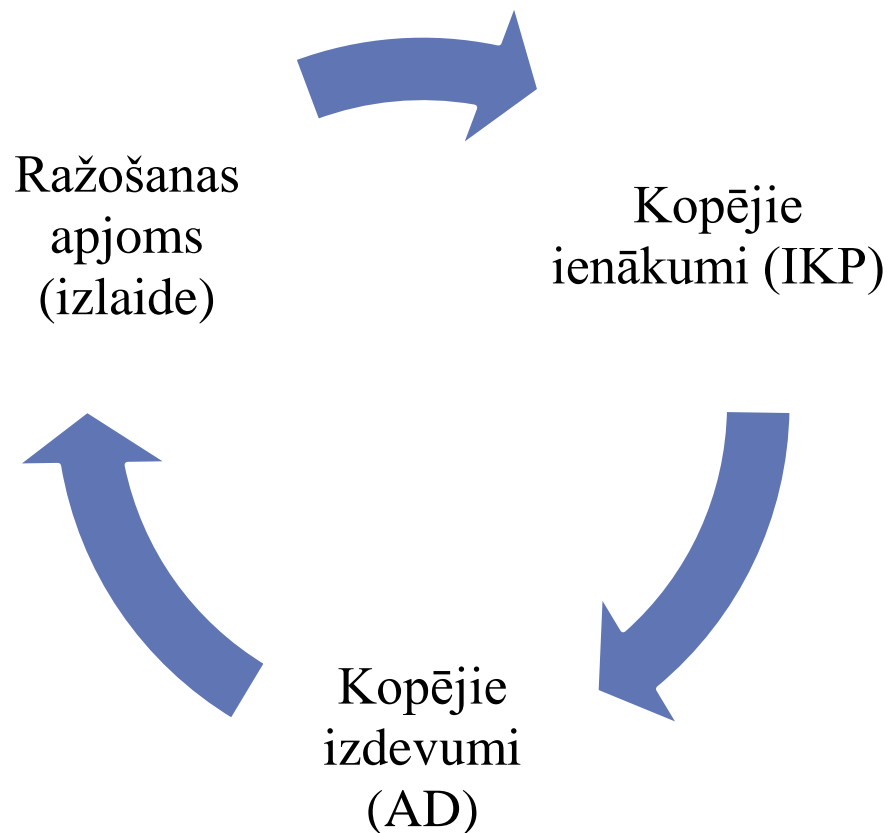
Kāda sakarība ir starp pieprasījumu (izdevumiem), ienākumiem un izlaidi?

- ❖ Pieaugot pieprasījumam pēc precēm un pakalpojumiem, pieaug izlaide
- ❖ Pieaugot izlaidei, pieaug nodarbinātība un ienākumi
- ❖ Pieaugot ienākumiem pieaug pieprasījums pēc precēm un pakalpojumiem

AD (izdevumi) $\Rightarrow Y$ (izlaide) $\Rightarrow Y$ (ienākumi, IKP) $\Rightarrow AD \Rightarrow \dots$

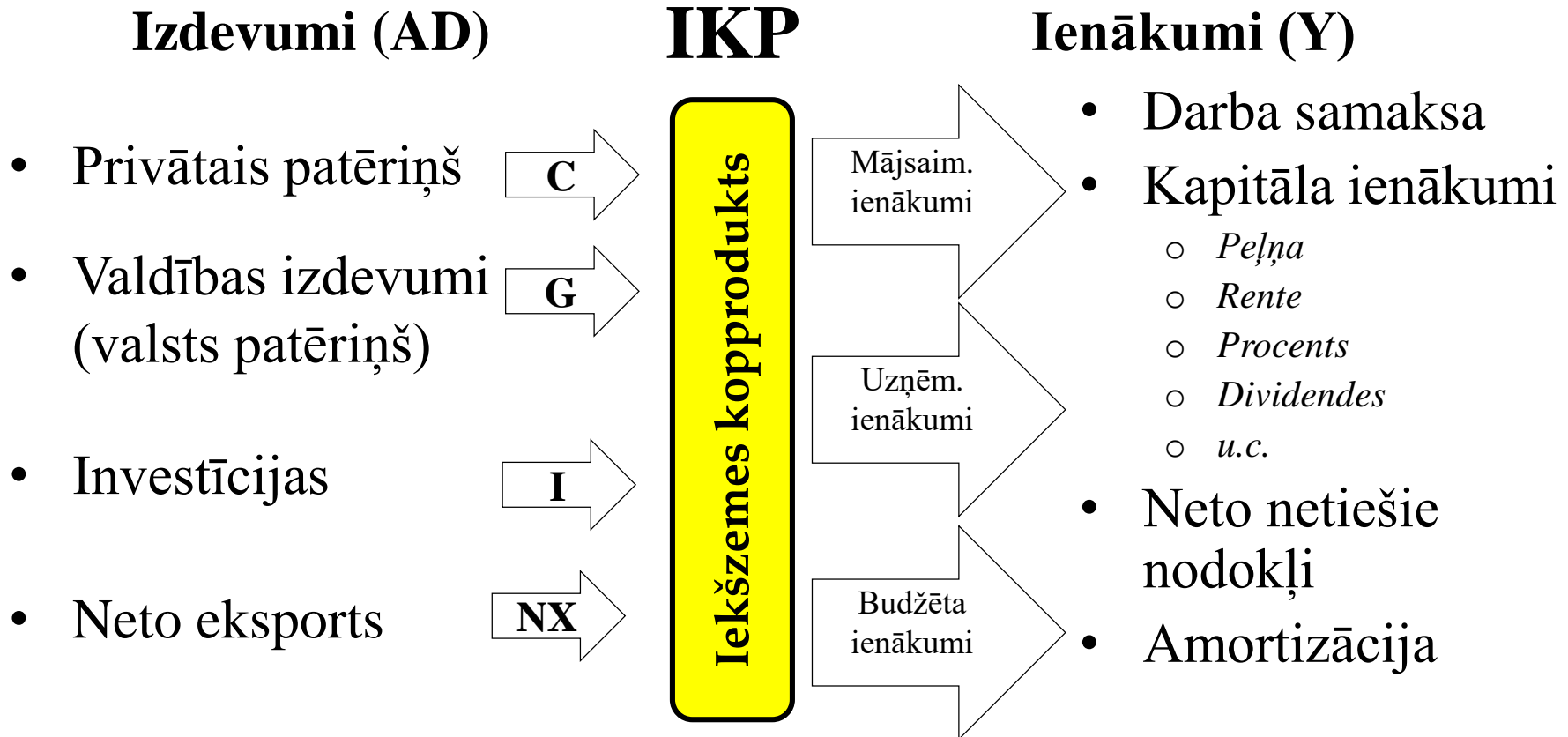


Kopējais pieprasījums (AD) un kopējie ienākumi



Izdevumi (AD) \Leftrightarrow Ienākumi (Y)

(katrs *eiro*, ko kāds tērē rada kādām ienākumus)



Latvijas IKP struktūra (2017.g.,faktiskajās cenās)

		Milj.eiro	%
IEKŠZEMES KOPPRODUKTS	Y	27 033	100,0
Privātais patēriņš	C	16150	59,7
Valsts patēriņš	G	4 836	17,8
Investīcijas	I	6 020	22,2
Neto (tīrais) eksports	NX	24	
Eksports	EX	16 515	61,0
Imports	IM	16 491	61,0
Iekšzemes pieprasījums (rezidentu izdevumi)	C+I+G	27006	99,9
Kopējais pieprasījums pēc iekšzemes precēm (AD)	C+I+G+X-IM	27 033	

Paldies!

Sandra Jēkabsone



LU **OPEN** MINDED

info@openminded.lv